



FORTIS

AUTOMATIC

SWISS MADE

MIT 12

60 05 10 15 20 25 30 35 40 45 50 55



### *FORTIS How it all began ...*

FORTIS is one of the oldest Swiss watchmakers. Since its founding in 1912 FORTIS has always pushed the boundaries of this distinguished craft. At the age of 29 Walter Vogt already knew that a strong brand name and a perfectly functioning production are the requirements for success in a competitive, growing industry. In 1912 he implemented his plan of a modern factory, which would meet those conditions and chose a location conveniently situated next to the train station in Grenchen, Switzerland. One year later he registered the brand name and logo of FORTIS. Vogt's philosophy was to produce reliable, top quality wristwatches for the international market. Vogt saw good opportunities for his undertaking, as wristwatches became the world's trend in the beginning of the 20th century.

If you want to learn more about the long history of FORTIS please visit [fortis-swiss.com](http://fortis-swiss.com)

### *FORTIS Wie alles anfang ...*

FORTIS ist einer der ältesten Schweizer Uhrenhersteller. Seit ihrer Gründung im Jahr 1912 hat FORTIS immer wieder die Grenzen ihrer außerordentlichen Uhrmacherkunst gesprengt. Bereits im Alter von 29 Jahren wusste Walter Vogt, dass ein starker Markenname und eine reibungslos laufende Produktion die Voraussetzung für Erfolg in einem wachsenden Industriezweig mit starker Konkurrenz sind. 1912 setzte er seinen Plan für einen modernen Betrieb um, für den er einen verkehrsgünstigen Standort nahe dem Bahnhof in Grenchen, Schweiz, wählte. Ein Jahr später ließ er den Markennamen und das Firmenzeichen von FORTIS eintragen. Vogts Philosophie war, verlässliche und hochqualitative Armbanduhren für den internationalen Markt zu produzieren. Er sah gute Chancen, denn Armbanduhren waren zu Beginn des 20. Jahrhunderts ein weltweiter Trend.

Wenn Sie mehr über die lange Geschichte der FORTIS erfahren möchten, besuchen Sie [fortis-swiss.com](http://fortis-swiss.com)

6

30

62

84

**Cosmonautis**  
Collection

*Aviatis*  
Collection

**Terrestis**  
Collection

**Aquatis**  
Collection



**Cosmonautis**  
Collection

8

*Official Cosmonauts*

12

*Classic Cosmonauts*

18

*Stratoliner*

26

*Spacematic*

***True legends never get  
out of style.***

*The Official Cosmonauts.  
Space-proven.*





### Official Cosmonauts

Ref. 647.10.11

42mm stainless steel case · white numerals and indices coated with Superluminova green afterglow · hands coated with Superluminova green afterglow · matt black dial · Swiss automatic movement ETA 2836 élaboré · unidirectional turning steel bezel with Superluminova dot · day-date indication · stainless steel case back with Roscosmos embossing · anti-reflective coating on both sides of the sapphire glass · water resistant to 20 bar/atm

42mm Edelstahlgehäuse · weiße Zahlen und Indexe mit Superluminova-Beschichtung grün nachleuchtend · Zeiger mit Superluminova beschichtet grün nachleuchtend · matt schwarzes Ziffernblatt · Schweizer Automatikwerk ETA 2836 élaboré · einseitig verstellbare Drehlünette mit Superluminova-Punkt · Tages- und Datumsanzeige · Edelstahlboden mit Roscosmos-Prägung · beidseitig entspiegeltes Saphirglas · 20 bar wasserdicht



### Official Cosmonauts Chronograph

Ref. 638.10.11

42mm stainless steel case · white numerals and indices coated with Superluminova green afterglow · hands coated with Superluminova green afterglow · matt black dial · Swiss automatic movement Valjoux 7750 élaboré · unidirectional turning steel bezel with Superluminova dot · chronograph · day-date indication · tachymetre · stainless steel case back with Roscosmos embossing · anti-reflective coating on both sides of sapphire glass · water resistant to 20 bar/atm

42mm Edelstahlgehäuse · weiße Zahlen und Indexe mit Superluminova-Beschichtung grün nachleuchtend · Zeiger mit Superluminova beschichtet grün nachleuchtend · matt schwarzes Ziffernblatt · Schweizer Automatikwerk Valjoux 7750 élaboré · einseitig verstellbare Drehlünette mit Superluminova-Punkt · Chronograph · Tages- und Datumsanzeige · Tachymeter · Edelstahlboden mit Roscosmos-Prägung · beidseitig entspiegeltes Saphirglas · 20 bar wasserdicht

**It's time to dress up.**  
*Classic Cosmonauts Ceramic a.m.*





**Classic Cosmonauts Ceramic a.m.**

Ref. 401.26.12

42mm stainless steel case · screwed pushers · raised green indices and numerals filled with Superluminova green afterglow · black hands with green Superluminova inserts green afterglow · sunray dial in silver-opaline · Swiss automatic movement Valjoux 7750 elaboré · Chronograph · ceramic bezel with tachymetre · day-date indication · glass base · anti-reflective coating on both sides of sapphire glass · water resistant to 10 bar/atm

42mm Edelstahlgehäuse · verschraubte Drücker · erhabene grüne Indexe und Zahlen mit Superluminova-Füllung grün nachleuchtend · schwarze Zeiger mit Superluminova-Füllung grün nachleuchtend · silber-opalines Ziffernblatt mit Sonnenschliff · abgesetzte gerillte Compteur-Ziffernblätter · Schweizer Automatikwerk Valjoux 7750 elaboré · Keramiklunette mit Tachymetrie · Chronograph · Tages- und Datumsanzeige · Glasboden · beidseitig entspiegeltes Saphirglas · 10 bar wasserdicht



**Classic Cosmonauts Ceramic p.m.**

Ref. 401.26.11

42mm stainless steel case · screwed pushers · raised green indices and numerals filled with Superluminova green afterglow · nickel hands with green Superluminova inserts green afterglow · sunray dial in black · Swiss automatic movement Valjoux 7750 elaboré · chronograph · ceramic bezel with tachymetre · day-date indication · glass base · anti-reflective coating on both sides of sapphire glass · water resistant to 10 bar/atm

42mm Edelstahlgehäuse · verschraubte Drücker · erhabene grüne Indexe und Zahlen mit Superluminova-Füllung grün nachleuchtend · Nickel-Zeiger mit Superluminova-Füllung grün nachleuchtend · schwarzes Ziffernblatt mit Sonnenschliff · abgesetzte gerillte Compteur-Ziffernblätter · Schweizer Automatikwerk Valjoux 7750 elaboré · Keramiklunette mit Tachymetrie · Chronograph · Tages- und Datumsanzeige · Glasboden · beidseitig entspiegeltes Saphirglas · 10 bar wasserdicht





**Classic Cosmonauts Steel a.m.**

Ref. 401.21.12

42mm stainless steel case · screwed pushers · raised green indices and numerals filled with Superluminova green afterglow · black hands with green Superluminova inserts green afterglow · sunray dial in silver-opaline · Swiss automatic movement Valjoux 7750 elaboré · chronograph · stainless steel bezel with tachymetre · day-date indication · glass base · anti-reflective coating on both sides of sapphire glass · water resistant to 10 bar/atm

42mm Edelstahlgehäuse · verschraubte Drücker · erhabene grüne Indexe und Zahlen mit Superluminova-Füllung grün nachleuchtend · schwarze Zeiger mit Superluminova-Füllung grün nachleuchtend · silber-opalines Ziffernblatt mit Sonnenschliff · abgesetzte gerillte Compteur-Ziffernblätter · Schweizer Automatikwerk Valjoux 7750 elaboré · Edeltstahlhülente mit Tachymetrie · Chronograph · Tages- und Datumsanzeige · Glasboden · beidseitig entspiegeltes Saphirglas · 10 bar wasserdicht

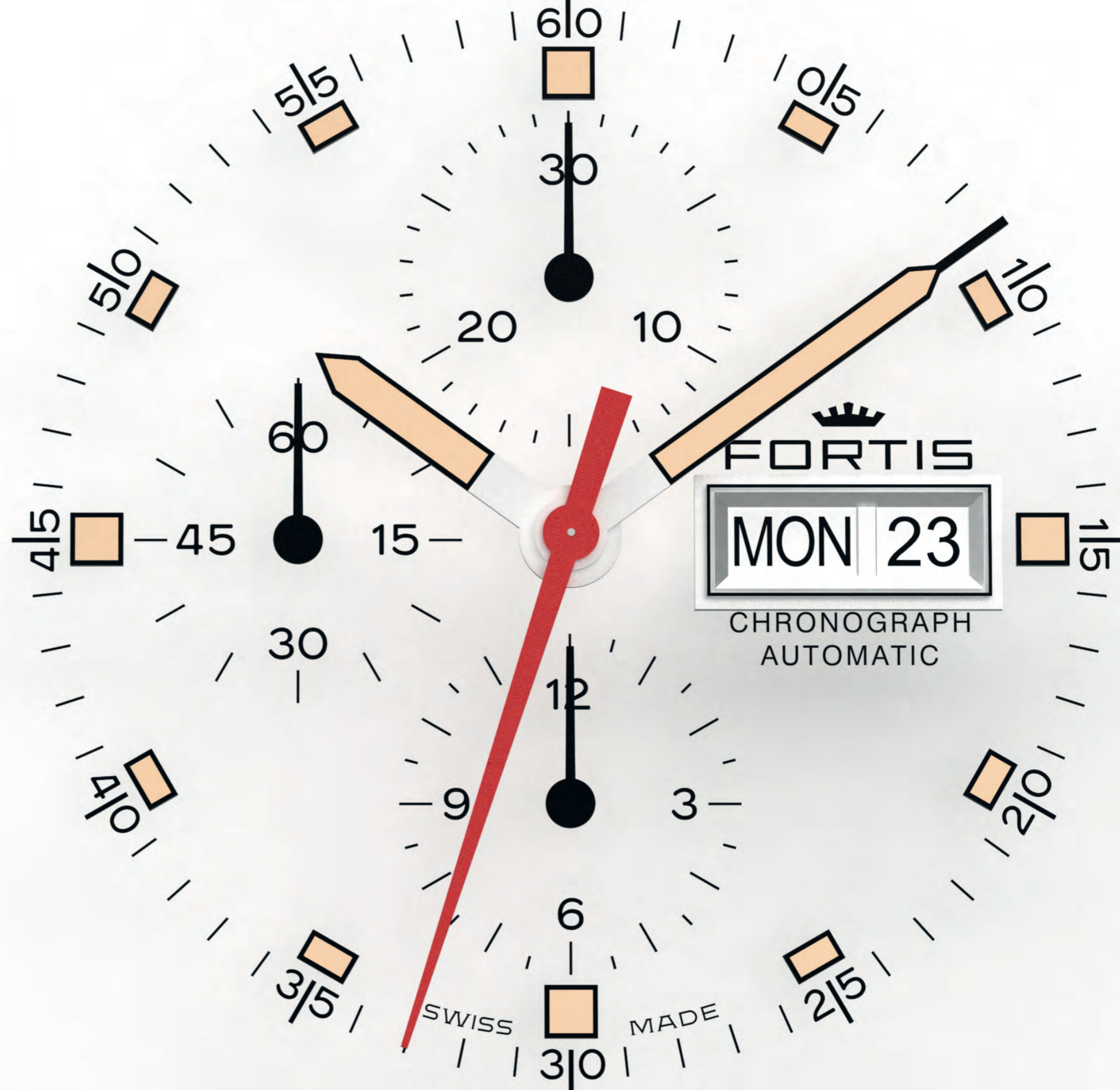


**Classic Cosmonauts Steel p.m.**

Ref. 401.21.11

42mm stainless steel case · screwed pushers · raised green indices and numerals filled with Superluminova green afterglow · nickel hands with green Superluminova inserts green afterglow · sunray dial in black · Swiss automatic movement Valjoux 7750 elaboré · chronograph · stainless steel bezel with tachymetre · day-date indication · glass base · anti-reflective coating on both sides of sapphire glass · water resistant to 10 bar/atm

42mm Edelstahlgehäuse · verschraubte Drücker · erhabene grüne Indexe und Zahlen mit Superluminova-Füllung grün nachleuchtend · Nickel-Zeiger mit Superluminova-Füllung grün nachleuchtend · schwarzes Ziffernblatt mit Sonnenschliff · abgesetzte gerillte Compteur-Ziffernblätter · Schweizer Automatikwerk Valjoux 7750 elaboré · Edeltstahlhülente mit Tachymetrie · Chronograph · Tages- und Datumsanzeige · Glasboden · beidseitig entspiegeltes Saphirglas · 10 bar wasserdicht



**Stratoliner.**  
*Pure Design. Everytime.*



**Stratoliner Ceramic a.m.**

Ref. 401.26.32

42mm stainless steel case · screwed pushers · raised beige indices · beige hands · dial matt white coated with Superluminova green afterglow · Swiss automatic movement Valjoux 7750 élaboré · chronograph · ceramic bezel with tachymetre · day-date indication · glass base · anti-reflective coating on both sides of sapphire glass · water resistant to 10 bar/atm

42mm Edelstahlgehäuse · verschraubte Drücker · erhabene beigefarbene Indexe · beigefarbene Zeiger · matt weißes Ziffernblatt mit Superluminovabeschichtung grün nachleuchtend · durchgehende Compteur-Ziffernblätter · Schweizer Automatikwerk Valjoux 7750 élaboré · Keramiklunette mit Tachymetrie · Chronograph · Tages- und Datumsanzeige · Glasboden · beidseitig entspiegeltes Saphirglas · 10 bar wasserdicht



**Stratoliner Ceramic p.m.**

Ref. 401.26.31

42mm stainless steel case · screwed pushers · raised beige indices · beige hands · dial matt black · Swiss automatic movement Valjoux 7750 élaboré · chronograph · ceramic bezel with tachymetre · day-date indication · glass base · anti-reflective coating on both sides of sapphire glass · water resistant to 10 bar/atm

42mm Edelstahlgehäuse · verschraubte Drücker · erhabene beigefarbene Indexe · beigefarbene Zeiger · matt schwarzes Ziffernblatt · durchgehende Compteur-Ziffernblätter · Schweizer Automatikwerk Valjoux 7750 élaboré · Keramiklunette mit Tachymetrie · Chronograph · Tages- und Datumsanzeige · Glasboden · beidseitig entspiegeltes Saphirglas · 10 bar wasserdicht



**Stratoliner Steel a.m.**

Ref. 401.21.32

42mm stainless steel case · screwed pushers · raised beige indices · beige hands · dial matt white coated with Superluminova green afterglow · Swiss automatic movement Valjoux 7750 elaboré · chronograph · stainless steel bezel with tachymetre · day-date indication · glass base · anti-reflective coating on both sides of sapphire glass · water resistant to 10 bar/atm

42mm Edelstahlgehäuse · verschraubte Drücker · erhabene beigefarbene Indexe · beigefarbene Zeiger · matt weißes Ziffernblatt mit Superluminovabeschichtung grün nachleuchtend · durchgehende Compteur-Ziffernblätter · Schweizer Automatikwerk Valjoux 7750 elaboré · Edeltstahlhülente mit Tachymetrie · Chronograph · Tages- und Datumsanzeige · Glasboden · beidseitig entspiegeltes Saphirglas · 10 bar wasserdicht



**Stratoliner Steel p.m.**

Ref. 401.21.31

42mm stainless steel case · screwed pushers · raised beige indices · beige hands · dial matt black · Swiss automatic movement Valjoux 7750 elaboré · chronograph · stainless steel bezel with tachymetre · day-date indication · glass base · anti-reflective coating on both sides of sapphire glass · water resistant to 10 bar/atm

42mm Edelstahlgehäuse · verschraubte Drücker · erhabene beigefarbene Indexe · beigefarbene Zeiger · matt schwarzes Ziffernblatt · durchgehende Compteur-Ziffernblätter · Schweizer Automatikwerk Valjoux 7750 elaboré · Edeltstahlhülente mit Tachymetrie · Chronograph · Tages- und Datumsanzeige · Glasboden · beidseitig entspiegeltes Saphirglas · 10 bar wasserdicht



**Stratoliner Parabola Limited Edition 200 pcs.**

Ref. 401.21.38

42mm stainless steel case · screwed pushers and raised olive colored indices · olive colored hands · dial matt white coated with Superluminova green afterglow · Swiss automatic movement Valjoux 7750 elaboré · counters in matt black · chronograph · stainless steel bezel with tachymetre · day-date indication · glass base · anti-reflective coating on both sides of sapphire glass · water resistant to 10 bar/atm

42mm Edelstahlgehäuse · verschraubte Drücker · erhabene olivfarbene Indexe · olivfarbene Zeiger · matt weißes Ziffernblatt mit Superluminovafüllungbeschichtung grün nachleuchtend · matt schwarze compteur Ziffernblätter · Schweizer Automatikwerk Valjoux 7750 elaboré · Edeltstahlkürnette mit Tachymetrie · Chronograph · Tages- und Datumsanzeige · Glasboden · beidseitig entspiegeltes Saphirglas · 10 bar wasserdicht



**Stratoliner All Black Limited Edition 200 pcs.**

Ref. 401.26.37

42mm stainless steel case · screwed pushers · raised dark grey indices · dark grey hands · dial matt dark grey and black · Swiss automatic movement Valjoux 7750 elaboré · counter dials in matt black · chronograph · ceramic bezel with tachymetre · day-date indication · glass base · anti-reflective coating on both sides of sapphire glass · water resistant to 10 bar/atm

42mm Edelstahlgehäuse · verschraubte Drücker · erhabene dunkelgraue Indexe · dunkelgraue Zeiger · matt dunkelgraues teils schwarzes Ziffernblatt · matt schwarze Compteur-Ziffernblätter · Schweizer Automatikwerk Valjoux 7750 elaboré · Keramiklünette mit Tachymetrie · Chronograph · Tages- und Datumsanzeige · Glasboden · beidseitig entspiegeltes Saphirglas · 10 bar wasserdicht

***Simplicity & precision at its best.***  
*Spacematic.*





### **Spacematic Steel**

Ref. 623.10.18

40mm stainless steel case · white numerals and indices coated with Superluminova green afterglow · white hands coated with Superluminova green afterglow · dial matt black · Swiss automatic movement ETA 2836 elaboré · day-date indication · stainless steel case back with FORTIS embossing · sapphire glass · water resistant to 10 bar/atm

40mm Edelstahlgehäuse · weiße Indexe und Zahlen mit Superluminovabeschichtung grün nachleuchtend · weiße Zeiger mit Superluminovabeschichtung grün nachleuchtend · matt schwarzes Ziffernblatt · Schweizer Automatikwerk ETA 2836 elaboré · Tages- und Datumsanzeige · Stahlboden mit FORTIS-Prägung · Saphirglas · 10 bar wasserdicht



### **Spacematic Stealth**

Ref. 623.18.18

40mm stainless steel case PVD coated · white numerals and indices coated with Superluminova green afterglow · white hands coated with Superluminova green afterglow · dial matt black · Swiss automatic movement ETA 2836 elaboré · day-date indication · stainless steel case back PVD coated with FORTIS embossing · sapphire glass · water resistant to 10 bar/atm

40mm PVD beschichtetes Edelstahlgehäuse · weiße Indexe und Zahlen mit Superluminovabeschichtung grün nachleuchtend · weiße Zeiger mit Superluminovabeschichtung grün nachleuchtend · matt schwarzes Ziffernblatt · Schweizer Automatikwerk ETA 2836 elaboré · Tages- und Datumsanzeige · Stahlboden PVD beschichtet mit FORTIS-Prägung · Saphirglas · 10 bar wasserdicht

**Aviatis**  
Collection

32

*Daybreaker*

36

*Flieger Professional*

40

*Cockpit*

46

*Aeromaster*

54

*Dornier*

56

*Pilot Classic*





AM PM

FORTIS

CERTIFIED CHRONOMETER

Let's get complicated.  
Alarm, GMT, am/pm, chronograph.



**Daybreaker Recon Limited Edition 100 pcs.**

Ref. 703.20.12

43mm polished stainless steel case · blue numerals and indices · light green indices with Superluminova green afterglow · blued skeleton hands with Superluminova inserts green afterglow · creamy sunray dial · Swiss automatic movement Valjoux 7750 elaboré with additional FORTIS inhouse complication F2012 · COSC-certified · date indication · chronograph · GMT · AM/PM-display · movement power reserve display · mechanical alarm · alarm power reserve display · glass base · sapphire glass with anti-reflective coating on both sides · water resistant to 5 bar/atm

43mm Edelstahlgehäuse · blaue Indexe und Zahlen · hellgrüne Indexe mit Superluminovabeschichtung grün nachleuchtend · gebläute Skelett-Zeiger mit Superluminova-Einlage grün nachleuchtend · cremefarbenes Ziffernblatt mit Sonnenschliff · Schweizer Automatikwerk Valjoux 7750 elaboré und zusätzlichem FORTIS eigenem Aufbau F2012 · COSC-zertifiziert · Datumsanzeige · Chronograph · GMT · AM/PM-Anzeige · Gangreserven-Anzeige · mechanischer Alarm · Gangreserven-Anzeige mechanischer Alarm · Glasboden · beidseitig entspiegeltes Saphirglas · 5 bar wasserdicht



**Daybreaker Stealth Limited Edition 100 pcs.**

Ref. 703.10.11

43mm stainless steel case · white numerals, indices and hands coated with Superluminova green afterglow · dial black · Swiss automatic movement Valjoux 7750 elaboré with additional FORTIS inhouse complication F2012 · COSC-certified · date indication · chronograph · tachymetre · GMT · AM/PM-display · movement power reserve display · mechanical alarm · alarm power reserve display · glass base · sapphire glass with anti-reflective coating on both sides · water resistant to 5 bar/atm

43mm Edelstahlgehäuse · weiße Indexe, Zahlen und Zeiger mit Superluminova-Beschichtung grün nachleuchtend · schwarzes Ziffernblatt · Schweizer Automatikwerk Valjoux 7750 elaboré mit zusätzlichem FORTIS eigenem Aufbau F2012 · COSC-zertifiziert · Datumsanzeige · Chronograph · Tachymetrie · GMT · AM/PM-Anzeige · Gangreserven-Anzeige · mechanischer Alarm · Gangreserven-Anzeige mechanischer Alarm · Glasboden · beidseitig entspiegeltes Saphirglas · 5 bar wasserdicht



**The one and only.**  
*Fliieger Professional Chronograph.*



### ***Flieger Professional***

Ref. 704.21.11

41mm stainless steel case partly polished partly brushed · green numerals, indices and hands filled with Superluminova green afterglow · black dial with different finishes · Swiss automatic movement ETA 2836 elaboré · day-date indication · glass base · sapphire glass with anti-reflective coating on both sides · water resistant to 10 bar/atm

41mm Edelstahlgehäuse teils poliert teils gebürstet · grüne Indexe, Zahlen und Zeiger mit Superluminova-Beschichtung grün nachleuchtend · schwarzes Ziffernblatt mit verschiedenen Veredelungen · Schweizer Automatikwerk ETA 2836 elaboré · Tages- und Datumsanzeige · Glasboden · beidseitig entspiegeltes Saphirglas · 10 bar wasserdicht



### ***Flieger Professional Chronograph***

Ref. 705.21.11

43mm stainless steel case partly polished partly brushed · raised green numerals and indices filled with Superluminova green afterglow · green hands filled with Superluminova green afterglow · black dial with different finishes · Swiss automatic movement Valjoux 7750 elaboré · day-date indication · chronograph · glass base · sapphire glass with anti-reflective coating on both sides · water resistant to 10 bar/atm

43mm Edelstahlgehäuse teils poliert teils gebürstet · erhabene grüne Indexe und Zahlen mit Superluminova-Füllung · grüne Zeiger mit Superluminova-Beschichtung grün nachleuchtend · schwarzes Ziffernblatt mit verschiedenen Veredelungen · Schweizer Automatikwerk Valjoux 7750 elaboré · Tages- und Datumsanzeige · Chronograph · Glasboden · beidseitig entspiegeltes Saphirglas · 10 bar wasserdicht

**Sleek instrumentality.**  
*Cockpit Two.*





### **Cockpit One**

*Ref. 704.21.18*

41mm stainless steel case partly polished partly brushed · discreet sandy colored numerals · white indices and hour numerals · white hands filled with Superluminova green afterglow · black dial with different levels · Swiss automatic movement ETA 2836 elaboré · skeleton day-date indication · glass base · sapphire glass with anti-reflective coating on both sides · water resistant to 10 bar/atm

41mm Edelstahlgehäuse teils poliert teils gebürstet · diskrete sandfarbene Zahlen · weiße Indexe und Stunden-Zahlen · weiße Zeiger mit Superluminova-Beschichtung grün nachleuchtend · schwarzes Ziffernblatt mit verschiedenen Ebenen · Schweizer Automatikwerk ETA 2836 elaboré · offene Tages- und Datumsanzeige · Glasboden · beidseitig entspiegeltes Saphirglas · 10 bar wasserdicht



### **Cockpit One Chronograph**

*Ref. 705.21.18*

43mm stainless steel case partly polished partly brushed · discreet sandy colored numerals · white indices · white hands filled with Superluminova green afterglow · black dial with different levels · Swiss automatic movement Valjoux 7750 elaboré · skeleton day-date indication · chronograph · glass base · sapphire glass with anti-reflective coating on both sides · water resistant to 10 bar/atm

43mm Edelstahlgehäuse teils poliert teils gebürstet · diskrete sandfarbene Zahlen · weiße Indexe · weiße Zeiger mit Superluminova-Beschichtung grün nachleuchtend · schwarzes Ziffernblatt mit verschiedenen Ebenen · Schweizer Automatikwerk Valjoux 7750 elaboré · offene Tages- und Datumsanzeige · Chronograph · Glasboden · beidseitig entspiegeltes Saphirglas · 10 bar wasserdicht



### **Cockpit Two**

Ref. 704.21.19

41mm stainless steel case partly polished partly brushed · orange-red colored indices · white indices and numerals · white hands filled with Superluminova green afterglow · black dial with different levels · Swiss automatic movement ETA 2836 elaboré · skeleton day-date indication · glass base · sapphire glass with anti-reflective coating on both sides · water resistant to 10 bar/atm

41mm Edelstahlgehäuse teils poliert teils gebürstet · orange-rote Indexe · weiße Indexe und Zahlen · weiße Zeiger mit Superluminova-Beschichtung grün nachleuchtend · schwarzes Ziffernblatt mit verschiedenen Ebenen · Schweizer Automatikwerk ETA 2836 elaboré · offene Tages- und Datumsanzeige · Glasboden · beidseitig entspiegeltes Saphirglas · 10 bar wasserdicht



### **Cockpit Two Chronograph**

Ref. 705.21.19

43mm stainless steel case partly polished partly brushed · orange-red colored indices · white indices and numerals · white hands filled with Superluminova green afterglow · black dial with different levels · Swiss automatic movement Valjoux 7750 elaboré · skeleton day-date indication · chronograph · glass base · sapphire glass with anti-reflective coating on both sides · water resistant to 10 bar/atm

43mm Edelstahlgehäuse teils poliert teils gebürstet · orange-rote Indexe · weiße Indexe und Zahlen · weiße Zeiger mit Superluminova-Beschichtung grün nachleuchtend · schwarzes Ziffernblatt mit verschiedenen Ebenen · Schweizer Automatikwerk Valjoux 7750 elaboré · offene Tages- und Datumsanzeige · Chronograph · Glasboden · beidseitig entspiegeltes Saphirglas · 10 bar wasserdicht



**Come fly with me.**  
*The Aeromaster is so crisp ...  
It looks as there was no glass.*





### ***Aeromaster Professional***

Ref. 655.18.10

42mm stainless steel case PVD coated · raised white numerals and indices filled with Superluminova green after-glow · white hands coated with Superluminova green after-glow · red second hand · matt black dial · Swiss automatic movement ETA 2836 elaboré · day-date indication · glass base · sapphire glass with anti-reflective coating on both sides · water resistant to 20 bar/atm

42mm Edelstahlgehäuse PVD beschichtet · erhabene weiße Zahlen und Indexe mit Superluminova-Füllung grün nachleuchtend · weiße Zeiger mit Superluminova-Beschichtung grün nachleuchtend · roter Sekundenzeiger · matt schwarzes Ziffernblatt · Schweizer Automatikwerk ETA 2836 elaboré · Tages- und Datumsanzeige · Glasboden · beidseitig entspiegeltes Saphirglas · 20 bar wasserdicht



### ***Aeromaster Professional Chronograph***

Ref. 656.18.10

42mm stainless steel case PVD coated · raised white numerals and indices filled with Superluminova green after-glow · white hands coated with Superluminova green after-glow · red counter hands · matt black dial · Swiss automatic movement Valjoux 7750 elaboré · day-date indication · chronograph · glass base · sapphire glass with anti-reflective coating on both sides · water resistant to 20 bar/atm

42mm Edelstahlgehäuse PVD beschichtet · erhabene weiße Zahlen und Indexe mit Superluminova-Füllung grün nachleuchtend · weiße Zeiger mit Superluminova-Beschichtung grün nachleuchtend · rote Compteur-Zeiger · matt schwarzes Ziffernblatt · Schweizer Automatikwerk Valjoux 7750 elaboré · Tages- und Datumsanzeige · Chronograph · Glasboden · beidseitig entspiegeltes Saphirglas · 20 bar wasserdicht



### **Aeromaster Stealth**

Ref. 655.18.18

42mm stainless steel case PVD coated · raised beige numerals and indices filled with Superluminova green afterglow · beige hands coated with Superluminova green afterglow · matt black dial · Swiss automatic movement ETA 2836 elaboré · day-date indication · glass base · sapphire glass with anti-reflective coating on both sides · water resistant to 20 bar/atm

42mm Edelstahlgehäuse PVD beschichtet · erhabene beigefarbene Zahlen und Indexe mit Superluminova-Füllung grün nachleuchtend · beigefarbene Zeiger mit Superluminova-Beschichtung grün nachleuchtend · matt schwarzes Ziffernblatt · Schweizer Automatikwerk ETA 2836 elaboré · Tages- und Datumsanzeige · Glasboden · beidseitig entspiegeltes Saphirglas · 20 bar wasserdicht



### **Aeromaster Stealth Chronograph**

Ref. 656.18.18

42mm stainless steel case PVD coated · raised beige numerals and indices filled with Superluminova green afterglow · beige hands coated with Superluminova green afterglow · matt black dial · Swiss automatic movement Valjoux 7750 elaboré · day-date indication · chronograph · glass base · sapphire glass with anti-reflective coating on both sides · water resistant to 20 bar/atm

42mm Edelstahlgehäuse PVD beschichtet · erhabene beigefarbene Zahlen und Indexe mit Superluminova-Füllung grün nachleuchtend · beigefarbene Zeiger mit Superluminova-Beschichtung grün nachleuchtend · matt schwarzes Ziffernblatt · Schweizer Automatikwerk Valjoux 7750 elaboré · Tages- und Datumsanzeige · Chronograph · Glasboden · beidseitig entspiegeltes Saphirglas · 20 bar wasserdicht



### **Aeromaster Steel**

Ref. 655.10.10

42mm stainless steel case · raised white numerals and indices filled with Superluminova green afterglow · white hands coated with Superluminova green afterglow · matt black dial · Swiss automatic movement ETA 2836 elaboré · day-date indication · glass base · sapphire glass with anti-reflective coating on both sides · water resistant to 20 bar/atm

42mm Edelstahlgehäuse · erhabene weiße Zahlen und Indexe mit Superluminova-Füllung grün nachleuchtend · weiße Zeiger mit Superluminova-Beschichtung grün nachleuchtend · matt schwarzes Ziffernblatt · Schweizer Automatikwerk ETA 2836 elaboré · Tages- und Datumsanzeige · Glasboden · beidseitig entspiegeltes Saphirglas · 20 bar wasserdicht



### **Aeromaster Steel Chronograph**

Ref. 656.10.10

42mm stainless steel case · raised white numerals and indices filled with Superluminova green afterglow · white hands coated with Superluminova green afterglow · matt black dial · Swiss automatic movement Valjoux 7750 elaboré · day-date indication · chronograph · glass base · sapphire glass with anti-reflective coating on both sides · water resistant to 20 bar/atm

42mm Edelstahlgehäuse · erhabene weiße Zahlen und Indexe mit Superluminova-Füllung grün nachleuchtend · weiße Zeiger mit Superluminova-Beschichtung grün nachleuchtend · matt schwarzes Ziffernblatt · Schweizer Automatikwerk Valjoux 7750 elaboré · Tages- und Datumsanzeige · Chronograph · Glasboden · beidseitig entspiegeltes Saphirglas · 20 bar wasserdicht



### **Dornier GMT**

Ref. 402.35.41

42mm stainless steel case · screwed pushers · raised green indices and numerals filled with Superluminova green afterglow · green hour and minute hand with green Superluminova inserts green afterglow · blue second hand with Superluminova insert · GMT hand white plane shaped with green afterglow · dial matt black with Dornier logo · counter dials with special finish · Swiss automatic movement Valjoux 7754 elaboré · chronograph · GMT · ceramic bezel with blue 24h numerals · date indication · glass base · special rotor finish with dornier logo · sapphire glass with anti-reflective coating on both sides · water resistant to 10 bar/atm · two additional leather performance straps

42mm Edelstahlgehäuse · verschraubte Drücker · erhabene grüne Indexe und Zahlen mit Superluminova-Füllung grün nachleuchtend · grüner Stunden- und Minutenzeiger mit Superluminova-Füllung grün nachleuchtend · blauer Sekundenzeiger mit Superluminova-Einlage · GMT-Zeiger in Flugzeugform grün nachleuchtend · matt schwarzes Ziffernblatt mit Dornier-Logo · abgesetzte gerillte Compteur-Ziffernblätter · Schweizer Automatikwerk Valjoux 7754 elaboré · Chronograph · Datumsanzeige · Glasboden · beidseitig entspiegeltes Saphirglas · 10 bar wasserdicht · zwei zusätzliche Leder Performance Bänder

*When masters of  
their class meet.  
Perfection.*



**Don't call it vintage.**  
*Classic.*





### ***Pilot Classic Date***

*Ref. 902.20.41*

40mm gentle stainless steel case · domed sapphire glass · white numerals and indices coated with Superluminova green afterglow · white hands coated with Superluminova green afterglow · blue second hand · matt black dial · Swiss automatic movement ETA 2892-A2 elaboré · date indication · screwed glass base · water resistant to 5 bar/atm

40mm flaches Edelstahlgehäuse · bombiertes Saphirglas · weiße Zahlen und Indexe mit Superluminova-Beschichtung grün nachleuchtend · weiße Zeiger mit Superluminova-Beschichtung grün nachleuchtend · blauer Sekundenzeiger · matt schwarzes Ziffernblatt · Schweizer Automatikwerk ETA 2892-A2 elaboré · Datumsanzeige · verschraubter Glasboden · 5 bar wasserdicht



### ***Pilot Classic Second***

*Ref. 901.20.41*

40mm gentle stainless steel case · domed sapphire glass · white numerals and indices coated with Superluminova green afterglow · white hands coated with Superluminova green afterglow · blue second hand · matt black dial · Swiss automatic movement ETA 2895-A2 elaboré · date indication · screwed glass base · water resistant to 5 bar/atm

40mm flaches Edelstahlgehäuse · bombiertes Saphirglas · weiße Zahlen und Indexe mit Superluminova-Beschichtung grün nachleuchtend · weiße Zeiger mit Superluminova-Beschichtung grün nachleuchtend · blauer Sekundenzeiger · matt schwarzes Ziffernblatt · Schweizer Automatikwerk ETA 2895-A2 elaboré · Datumsanzeige · verschraubter Glasboden · 5 bar wasserdicht



### **Pilot Classic Chronograph**

904.21.41

41mm gentle stainless steel case (partly brushed-partly polished) · domed sapphire glass · white numerals and indices coated with Superluminova green afterglow · white hands coated with Superluminova green afterglow · blue second hand · matt black dial · Swiss automatic movement Dubois-Depraz 2020 · chronograph · screwed glass base · water resistant to 5 bar/atm

41mm flaches Edelstahlgehäuse · bombiertes Saphirglas · weiße Zahlen und Indexe mit Superluminova-Beschichtung grün nachleuchtend · weiße Zeiger mit Superluminova-Beschichtung grün nachleuchtend · blauer Sekundenzeiger · matt schwarzes Ziffernblatt · Schweizer Automatikwerk Dubois-Depraz 2020 · Chronograph · verschraubter Glasboden · 5 bar wasserdicht



**Terrestis**  
Collection

64

*Rolf Sachs*

66

*Tycoon*

72

*Orchestra*

76

*Hedonist*

80

**19FORTIS**



"I always look to experiment and go beyond the expected. For this artist-edition, I was inspired by the visuals and techniques found in chemistry laboratories and adapted the scientific process of 'ambering' to create a new way of crafting a time piece, printing onto the glass surface instead of the dial."

**Rolf Sachs**



**Rolf Sachs 2.4ml Limited Edition 150 pcs.**

Ref. 623.10.92

40mm stainless steel case · yellow second hand · white dial · Swiss automatic movement ETA 2836 elaboré · stainless steel caseback with FORTIS embossing · numerals, indices and logos amberized into the mineral glass to achieve the unique look of a pharmacy glass · special orange silicone strap with folding clasp · water resistant to 10 bar/atm

40mm Edelstahlgehäuse · gelber Sekundenzeiger · weißes Ziffernblatt · Schweizer Automatikwerk ETA 2836 elaboré · Edelstahlboden mit FORTIS-Prägung · in das Mineralglas eingebrannte Indexe, Zahlen und Logos für den einzigartigen Apothekerglas-Look · spezial orangefarbenes Silikonband mit Faltschliesse · 10 bar wasserdicht

**The good old days ...**  
*... wrapped in a modern classic style.*





**Tycoon Chronograph a.m.**

Ref. 904.21.12

41mm gentle stainless steel case (partly brushed-partly polished) · domed sapphire glass · Swiss automatic movement Dubois-Depraz 2020 · domed silver-opaline dial · raised numerals and indices in 5N gold plated · 5N gold plated feuille hands · blued hands · chronograph · screwed glass base · water resistant to 5 bar/atm

41mm flaches Edelstahlgehäuse (teils gebürstet, teils poliert) · bombiertes Saphirglas · Schweizer Automatikwerk Dubois-Depraz 2020 · bombiertes silber-opalines Ziffernblatt · erhabene Ziffern und Indexe 5N Gold beschichtet · 5N Gold beschichtete Feuille-Zeiger · gebläute Zeiger · Chronograph · verschraubter Glasboden · 5 bar wasserdicht



**Tycoon Chronograph p.m.**

Ref. . 904.21.11

41mm gentle stainless steel case (partly brushed-partly polished) · domed sapphire glass · Swiss automatic movement Dubois-Depraz 2020 · domed anthracite dial · raised numerals and indices rhodium coated · nickel feuille hands · chronograph · screwed glass base · water resistant to 5 bar/atm

41mm flaches Edelstahlgehäuse (teils gebürstet, teils poliert) · bombiertes Saphirglas · Schweizer Automatikwerk Dubois-Depraz 2020 · bombiertes anthrazitfarbenes Ziffernblatt · erhabene Ziffern und Indexe Rhodium beschichtet · Nickel beschichtete Feuille-Zeiger · Chronograph · verschraubter Glasboden · 5 bar wasserdicht



**Tycoon Date a.m.**

Ref. 903.21.12

41mm gentle stainless steel case (partly brushed-partly polished) · domed sapphire glass · Swiss automatic movement ETA 2892-A2 · domed silver-opaline dial · raised numerals and indices in 5N gold plated · partly 5N gold plated feuille hands · blued hands · date indication · screwed glass base · water resistant to 5 bar/atm

41mm flaches Edelstahlgehäuse (teils gebürstet, teils poliert) · bombiertes Saphirglas · Schweizer Automatikwerk ETA 2892-A2 · bombiertes silber-opalines Ziffernblatt · erhabene Ziffern und Indexe 5N Gold beschichtet · 5N Gold beschichtete Feuille-Zeiger · gebläute Zeiger · Datumsanzeige · verschraubter Glasboden · 5 bar wasserdicht



**Tycoon Date p.m.**

Ref. 903.21.11

41mm gentle stainless steel case (partly brushed-partly polished) · domed sapphire glass · Swiss automatic movement ETA 2892-A2 · domed anthracite dial · raised numerals and indices rhodium coated · nickel feuille hands · screwed glass base · date indication · water resistant to 5 bar/atm

41mm flaches Edelstahlgehäuse (teils gebürstet, teils poliert) · bombiertes Saphirglas · Schweizer Automatikwerk ETA 2892-A2 · bombiertes anthrazitfarbenes Ziffernblatt · erhabene Ziffern und Indexe Rhodium beschichtet · Nickel beschichtete Feuille-Zeiger · verschraubter Glasboden · Datumsanzeige · 5 bar wasserdicht



**Spot on.**  
*The Orchestra is the perfect companion  
for adventurous gentlemen of today.*



### **Orchestra a.m.**

*Ref. 900.20.32*

40mm stainless steel case (polished) · domed sapphire glass · drop-shaped lugs · Swiss automatic movement ETA 2895-A2 · domed silver-opaline dial · raised numerals and indices in 5N gold plated · 5N gold plated hands · permanent second subdial · screwed glass base · date indication · water resistant to 5 bar/atm

40mm flaches Edelstahlgehäuse (poliert) · bombiertes Saphirglas · tropfenförmige Anstöße · Schweizer Automatikwerk ETA 2895-A2 · bombiertes silber-opalines Ziffernblatt · erhabene Ziffern und Indexe 5N Gold beschichtet · 5N Gold beschichtete Feuille-Zeiger · separate permanente Sekunde · Datumsanzeige · verschraubter Glasboden · 5 bar wasserdicht



### **Orchestra p.m.**

*Ref. 900.20.31*

40mm stainless steel case (polished) · domed sapphire glass · drop-shaped lugs · Swiss automatic movement ETA 2895-A2 · domed anthracite dial · raised numerals and indices in 5N gold plated · 5N gold plated hands · permanent second subdial · screwed glass base · date indication · water resistant to 5 bar/atm

40mm flaches Edelstahlgehäuse (poliert) · bombiertes Saphirglas · tropfenförmige Anstöße · Schweizer Automatikwerk ETA 2895-A2 · bombiertes anthrazitfarbenes Ziffernblatt · erhabene Ziffern und Indexe 5N Gold beschichtet · 5N Gold beschichtete Feuille-Zeiger · separate permanente Sekunde · Datumsanzeige · verschraubter Glasboden · 5 bar wasserdicht



**Purification to the limit.**  
*Hedonist.*



**Hedonist a.m.**

Ref. 901.20.12

40mm stainless steel case (polished) · domed sapphire glass · Swiss automatic movement ETA 2895-A2 · domed silver-opaline dial · raised black numerals · indices and feuille hands 5N gold plated · screwed glass base · permanent second subdial · date indication · water resistant to 5 bar/atm

40mm flaches Edelstahlgehäuse (poliert) · bombiertes Saphirglas · Schweizer Automatikwerk ETA 2895-A2 · bombiertes silber-opalines Ziffernblatt · erhabene schwarze Ziffern · Indexe und Feuille-Zeiger 5N Gold beschichtet · Datumsanzeige · separate permanente Sekunde · verschraubter Glasboden · 5 bar wasserdicht



**Hedonist p.m.**

Ref. 901.20.11

40mm stainless steel case (polished) · domed sapphire glass · Swiss automatic movement ETA 2895-A2 · domed anthracite dial · raised nickel numerals and indices · feuille hands rhodium coated · screwed glass base · permanent second subdial · date indication · water resistant to 5 bar/atm

40mm flaches Edelstahlgehäuse (poliert) · bombiertes Saphirglas · Schweizer Automatikwerk ETA 2895-A2 · bombiertes anthrazitfarbenes Ziffernblatt · erhabene Ziffern und Indexe aus Nickel · Feuille-Zeiger Rhodium beschichtet · Datumsanzeige · separate permanente Sekunde · verschraubter Glasboden · 5 bar wasserdicht



**Shirt, cufflinks and FORTIS.**  
*The 19FORTIS dress watch has its roots back in the early 1940s and reminds of a tuxedo shirt.*





**19FORTIS a.m.**

*Ref. 902.20.22*

40mm gentle stainless steel case (polished) · sapphire glass · Swiss automatic movement ETA 2892-A2 · white tuxedo-styled dial · raised roman numerals and indices in 5N gold plated · partly 5N gold plated hands · blued second hand · date indication · screwed glass base · water resistant to 5 bar/atm

40mm flaches Edelstahlgehäuse (poliert) · Saphirglas · Schweizer Automatikwerk ETA 2892-A2 · weißes Tuxedo-Style Ziffernblatt · erhabene römische Ziffern und Indexe 5N Gold beschichtet · 5N Gold beschichtete Zeiger · gebläuter Sekundenzeiger · Datumsanzeige · verschraubter Glasboden · 5 bar wasserdicht



**19FORTIS p.m.**

*Ref. 902.20.21*

40mm gentle stainless steel case (polished) · sapphire glass · Swiss automatic movement ETA 2892-A2 · anthracite tuxedo-styled dial · raised roman numerals and indices in 5N gold plated · 5N gold plated hands · date indication · screwed glass base · water resistant to 5 bar/atm

40mm flaches Edelstahlgehäuse (poliert) · Saphirglas · Schweizer Automatikwerk ETA 2892-A2 · anthrazit-farbenes Tuxedo-Style Ziffernblatt · erhabene römische Ziffern und Indexe 5N Gold beschichtet · 5N Gold beschichtete Zeiger · Datumsanzeige · verschraubter Glasboden · 5 bar wasserdicht



**Aquatis**  
Collection

86

*Marinemaster*

94

*Shoreliner*

100

*Diver*

**Marinemaster.**

*Made for professional aquanauts.*





### ***Marinemaster Blue***

Ref. 670.15.45

42mm stainless steel case (brushed) · anti-slip rotating bezel with Superluminova dot · Swiss automatic movement ETA 2836 elaboré · day-date indication · blue numerals, white indices and hands Superluminova coated blue afterglow · blue second hand with bulls eye Superluminova coated · matt black dial · sapphire glass with anti-reflective coating on both sides · steel case back with FORTIS Submariner motif embossing · water resistant to 20 bar/atm

42mm Edelstahlgehäuse (gebürstet) · rutschfeste Drehlunette mit Superluminova-Punkt · Schweizer Automatikwerk ETA 2836 elaboré · Tages- und Datumsanzeige · blaue Zahlen, weiße Indexe und Zeiger mit Superluminova-Beschichtung blau nachleuchtend · blauer Sekundenzeiger mit Bullauge Superluminova beschichtet · matt schwarzes Ziffernblatt · beidseitig entspiegeltes Saphirglas · Stahlboden mit FORTIS U-Boot Motiv Prägung · 20 bar wasserdicht



### ***Marinemaster Blue Chronograph***

Ref. 671.15.45

42mm stainless steel case (brushed) · anti-slip rotating bezel with Superluminova dot · Swiss automatic movement Valjoux 7750 elaboré · day-date indication · chronograph · blue numerals, white indices and hands Superluminova coated blue afterglow · blue second hand with bulls eye Superluminova coated · matt black dial · sapphire glass with anti-reflective coating on both sides · steel case back with FORTIS Submariner motif embossing · water resistant to 20 bar/atm

42mm Edelstahlgehäuse (gebürstet) · rutschfeste Drehlunette mit Superluminova-Punkt · Schweizer Automatikwerk Valjoux 7750 elaboré · Tages- und Datumsanzeige · Chronograph · blaue Zahlen, weiße Indexe und Zeiger mit Superluminova-Beschichtung blau nachleuchtend · blauer Sekundenzeiger mit Bullauge Superluminova beschichtet · matt schwarzes Ziffernblatt · beidseitig entspiegeltes Saphirglas · Stahlboden mit FORTIS U-Boot Motiv Prägung · 20 bar wasserdicht



**Marinemaster Yellow**

Ref. 670.24.14

42mm stainless steel case (brushed) · anti-slip rotating bezel with Superluminova dot · Swiss automatic movement ETA 2836 elaboré · day-date indication · yellow numerals, white indices and hands Superluminova coated blue afterglow · yellow second hand with bulls eye Superluminova coated · matt black dial · sapphire glass with anti-reflective coating on both sides · steel case back with FORTIS Submariner motif embossing · water resistant to 20 bar/atm

42mm Edelstahlgehäuse (gebürstet) · rutschfeste Drehlunette mit Superluminova-Punkt · Schweizer Automatikwerk ETA 2836 elaboré · Tages- und Datumsanzeige · gelbe Zahlen, weiße Indexe und Zeiger mit Superluminova-Beschichtung blau nachleuchtend · gelber Sekundenzeiger mit Bullauge Superluminova beschichtet · matt schwarzes Ziffernblatt · beidseitig entspiegeltes Saphirglas · Stahlboden mit FORTIS U-Boot Motiv Prägung · 20 bar wasserdicht



**Marinemaster Yellow Chronograph**

Ref. 671.24.14

42mm stainless steel case (brushed) · anti-slip rotating bezel with Superluminova dot · Swiss automatic movement Valjoux 7750 elaboré · day-date indication · chronograph · yellow numerals, white indices and hands Superluminova coated blue afterglow · yellow second hand with bulls eye Superluminova coated · matt black dial · sapphire glass with anti-reflective coating on both sides · steel case back with FORTIS Submariner motif embossing · water resistant to 20 bar/atm

42mm Edelstahlgehäuse (gebürstet) · rutschfeste Drehlunette mit Superluminova-Punkt · Schweizer Automatikwerk Valjoux 7750 elaboré · Tages- und Datumsanzeige · Chronograph · gelbe Zahlen, weiße Indexe und Zeiger mit Superluminova-Beschichtung blau nachleuchtend · gelber Sekundenzeiger mit Bullauge Superluminova beschichtet · matt schwarzes Ziffernblatt · beidseitig entspiegeltes Saphirglas · Stahlboden mit FORTIS U-Boot Motiv Prägung · 20 bar wasserdicht



**Marinemaster Classic**

Ref. 670.17.41

42mm stainless steel case (brushed) · anti-slip rotating bezel with Superluminova dot · Swiss automatic movement ETA 2836 elaboré · day-date indication · white numerals, indices and hands Superluminova coated blue afterglow · orange second hand with bulls eye Superluminova coated · matt black dial · sapphire glass with anti-reflective coating on both sides · steel case back with FORTIS Submariner motif embossing · water resistant to 20 bar/atm

42mm Edelstahlgehäuse (gebürstet) · rutschfeste Drehlunette mit Superluminova-Punkt · Schweizer Automatikwerk ETA 2836 elaboré · Tages- und Datumsanzeige · weiße Zahlen, Indexe und Zeiger mit Superluminova-Beschichtung blau nachleuchtend · orangefarbener Sekundenzeiger mit Bullauge Superluminova beschichtet · matt schwarzes Ziffernblatt · beidseitig entspiegeltes Saphirglas · Stahlboden mit FORTIS U-Boot Motiv Prägung · 20 bar wasserdicht

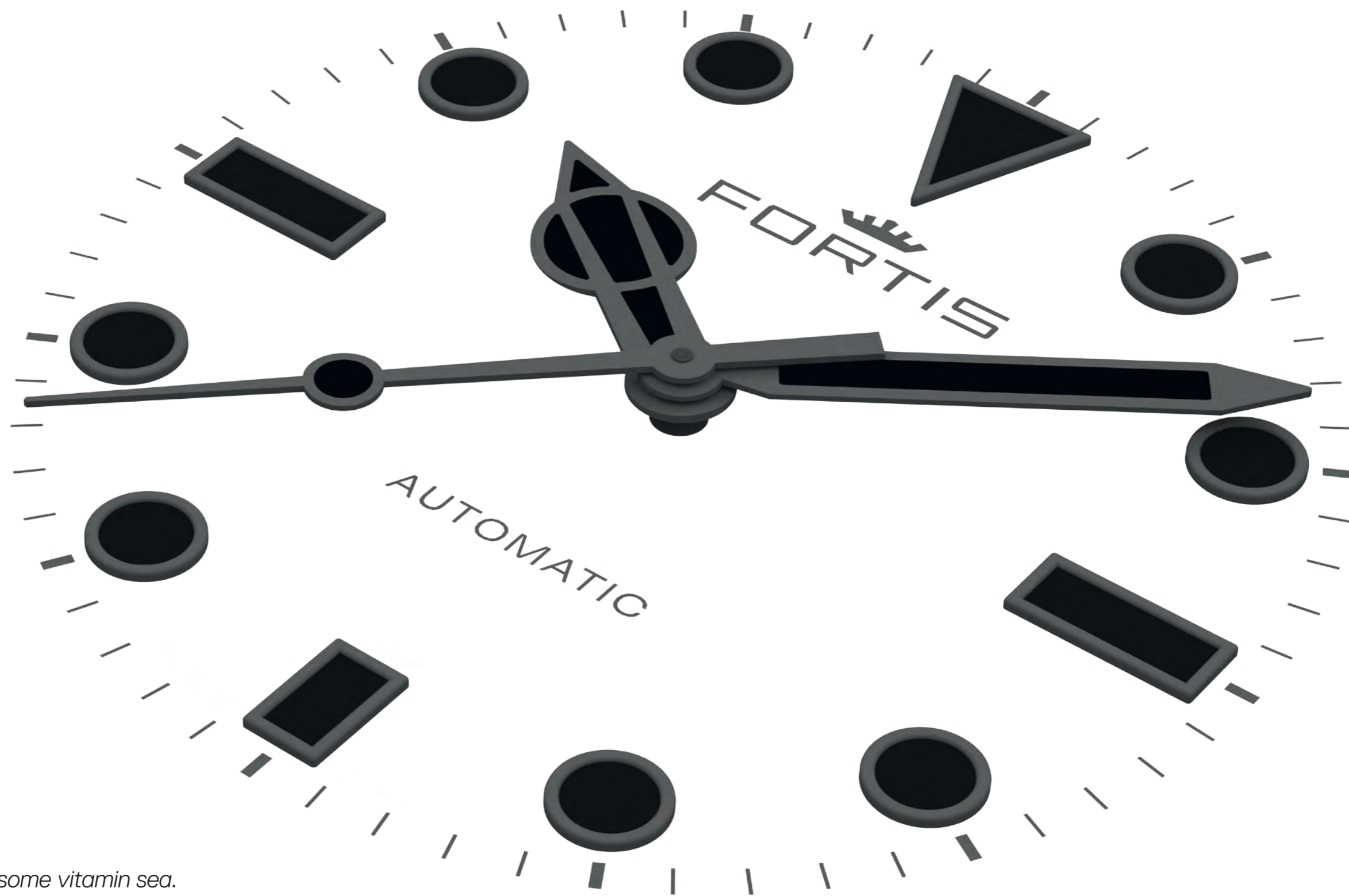


**Marinemaster Classic Chronograph**

Ref. 671.17.41

42mm stainless steel case (brushed) · anti-slip rotating bezel with Superluminova dot · Swiss automatic movement Valjoux 7750 elaboré · day-date indication · chronograph · white numerals, indices and hands Superluminova coated blue afterglow · orange second hand with bulls eye Superluminova coated · matt black dial · sapphire glass with anti-reflective coating on both sides · steel case back with FORTIS Submariner motif embossing · water resistant to 20 bar/atm

42mm Edelstahlgehäuse (gebürstet) · rutschfeste Drehlunette mit Superluminova-Punkt · Schweizer Automatikwerk Valjoux 7750 elaboré · Tages- und Datumsanzeige · Chronograph · weiße Zahlen, Indexe und Zeiger mit Superluminova-Beschichtung blau nachleuchtend · orangefarbener Sekundenzeiger mit Bullauge Superluminova beschichtet · matt schwarzes Ziffernblatt · beidseitig entspiegeltes Saphirglas · Stahlboden mit FORTIS U-Boot Motiv Prägung · 20 bar wasserdicht



**Shoreliner.**  
*Let's get yourself some vitamin sea.*





**Shoreliner Vik Beach a.m.**

Ref. 655.18.31

42mm stainless steel case PVD coated · raised black indices white framed · white skeleton hands coated with Superluminova blue afterglow · white second hand coated with Superluminova blue afterglow with bulls eye in black · matt black dial · Swiss automatic movement ETA 2836 elaboré · date indication · glass base · sapphire glass with anti-reflective coating on both sides · water resistant to 20 bar/atm

42mm Edelstahlgehäuse PVD beschichtet · erhabene schwarze Indexe weiß gerahmt · weiße Skelett-Zeiger mit Superluminova-Beschichtung blau nachleuchtend · weißer Sekundenzeiger mit Superluminova-Beschichtung blau nachleuchtend mit Bullauge in schwarz · matt schwarzes Ziffernblatt · beidseitig entspiegeltes Saphirglas · Schweizer Automatikwerk ETA 2836 elaboré · Datumsanzeige · Glasboden · beidseitig entspiegeltes Saphirglas · 20 bar wasserdicht



**Shoreliner Vik Beach p.m.**

Ref. 655.18.37

42mm stainless steel case PVD coated · raised black indices · black hands · black second hand with bulls eye in black · matt black dial · Swiss automatic movement ETA 2836 elaboré · date indication · glass base · sapphire glass with anti-reflective coating on both sides · water resistant to 20 bar/atm

42mm Edelstahlgehäuse PVD beschichtet · erhabene schwarze Indexe · schwarze Zeiger · schwarzer Sekundenzeiger mit Bullauge in schwarz · matt schwarzes Ziffernblatt · beidseitig entspiegeltes Saphirglas · Schweizer Automatikwerk ETA 2836 elaboré · Datumsanzeige · Glasboden · beidseitig entspiegeltes Saphirglas · 20 bar wasserdicht



### ***Shoreliner Lighthouse***

*Ref. 655.18.32*

42mm stainless steel case PVD coated · raised white indices filled with Superluminova blue afterglow · white hands coated with Superluminova blue afterglow · black second hand with bulls eye in white Superluminova coated · matt black dial · Swiss automatic movement ETA 2836 elaboré · date indication · glass base · sapphire glass with anti-reflective coating on both sides · water resistant to 20 bar/atm

42mm Edelstahlgehäuse PVD beschichtet · erhabene weiße Indexe mit Superluminova-Füllung blau nachleuchtend · weiße Zeiger mit Superluminova-Beschichtung blau nachleuchtend · schwarzer Sekundenzeiger mit Bullauge in weiß mit Superluminova-Beschichtung · matt schwarzes Ziffernblatt · beidseitig entspiegeltes Saphirglas · Schweizer Automatikwerk ETA 2836 elaboré · Datumsanzeige · Glasboden · beidseitig entspiegeltes Saphirglas · 20 bar wasserdicht



### ***Shoreliner Champagne Beach***

*Ref. 655.18.38*

42mm stainless steel case PVD coated · raised beige indices filled with Superluminova blue afterglow · beige hands coated with Superluminova blue afterglow · blue second hand with bulls eye in matt black · matt black dial · Swiss automatic movement ETA 2836 elaboré · date indication · glass base · sapphire glass with anti-reflective coating on both sides · water resistant to 20 bar/atm

42mm Edelstahlgehäuse PVD beschichtet · erhabene beigefarbene Indexe mit Superluminova-Füllung blau nachleuchtend · beigefarbene Zeiger mit Superluminova-Beschichtung blau nachleuchtend · blauer Sekundenzeiger mit Bullauge in matt schwarz · matt schwarzes Ziffernblatt · Schweizer Automatikwerk ETA 2836 elaboré · Datumsanzeige · Glasboden · beidseitig entspiegeltes Saphirglas · 20 bar wasserdicht



**Diver.**  
*Made for deep sea.*



### **Diver Black**

Ref. 647.18.41

42mm stainless steel case PVD coated · rotating bezel with Superluminova dot · Swiss automatic movement ETA 2836 elaboré · day-date indication · black dial · white numerals and indices Superluminova coated blue afterglow · white hands · blue second hand with bulls eye Superluminova coated · sapphire glass with anti-reflective coating on both sides · steel case back with Roscosmos motif embossing · water resistant to 20 bar/atm

42mm Edelstahlgehäuse PVD beschichtet · Drehlunette mit Superluminova-Punkt · Schweizer Automatikwerk ETA 2836 elaboré · Tages- und Datumsanzeige · schwarzes Ziffernblatt · weiße Zahlen und Indexe mit Superluminova-Beschichtung blau nachleuchtend · weiße Zeiger mit Superluminova-Beschichtung blau nachleuchtend · blauer Sekundenzeiger mit Bullauge Superluminova beschichtet · beidseitig entspiegeltes Saphirglas · Stahlboden mit Roscosmos Motiv Prägung · 20 bar wasserdicht



### **Diver Black Chronograph**

Ref. 638.18.41

42mm stainless steel case PVD coated · rotating bezel with Superluminova dot · Swiss automatic movement Valjoux 7750 elaboré · day-date indication · chronograph · black dial with white numerals and indices Superluminova coated with blue afterglow · sapphire glass with anti-reflective coating on both sides · white hands · blue second hand with bulls eye Superluminova coated · steel case back PVD coated with Roscosmos motif embossing · water resistant to 20 bar/atm

42mm Edelstahlgehäuse PVD beschichtet · Drehlunette mit Superluminova-Punkt · Schweizer Automatikwerk Valjoux 7750 elaboré · Tages- und Datumsanzeige · Chronograph · schwarzes Ziffernblatt mit weißen Zahlen und Indexen mit Superluminova-Beschichtung blau nachleuchtend · weiße Zeiger mit Superluminova-Beschichtung blau nachleuchtend · blauer Sekundenzeiger mit Bullauge Superluminova beschichtet · beidseitig entspiegeltes Saphirglas · Stahlboden PVD beschichtet mit Roscosmos Motiv Prägung · 20 bar wasserdicht

